

Das Gewerbe- und Industriegebiet „Breite Allee“ ist sowohl für industrielle Produktionsstätten ausgerichtet als auch für produzierendes Gewerbe aller Art. Durch seine unmittelbare Nachbarschaft zur PCK Raffinerie GmbH besteht an dieser Stelle eine hohe Industrieakzeptanz. Auf dem Gebiet „Breite Allee“ gibt es folgende Möglichkeiten:

- die Umnutzung vorhandener Gebäude,
- der Ersatz bestehender Substanz und
- die Nutzung unbebauter Flächen.

Das Gebiet ist voll erschlossen. Sowohl eine kleinteilige als auch eine großzügige Parzellierung ist möglich. Insgesamt umfasst das Gebiet ca. 19 Hektar. Davon stehen ca. 3 Hektar als freie Ansiedlungsfläche zur Verfügung.

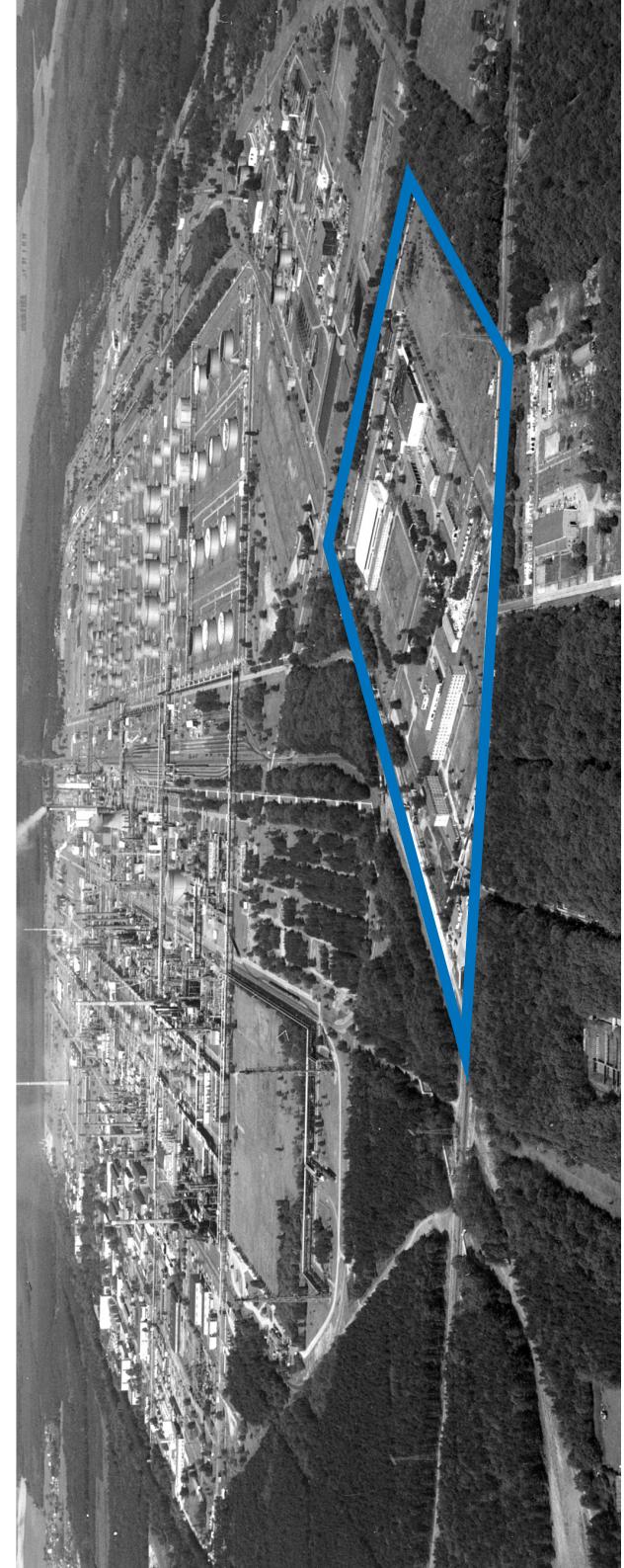
Ein Teil der Flächen gehören der Stadt Schwedt/Oder selbst. Für die restlichen Flächen gibt es mehrere Privateigentümer.

Ansprechpartner:
Frau Annekathrin Hoppe
Stadt Schwedt/Oder
Stabsstelle Wirtschaftsförderung

Rathaus, Lindenallee 25–29, Zimmer 322
16303 Schwedt/Oder
Telefon 03332 446-322
Telefax 03332 446-391

Internet:
www.schwedt.eu [Wirtschaft und Verkehr |
Industrie- und Gewerbeflächen]

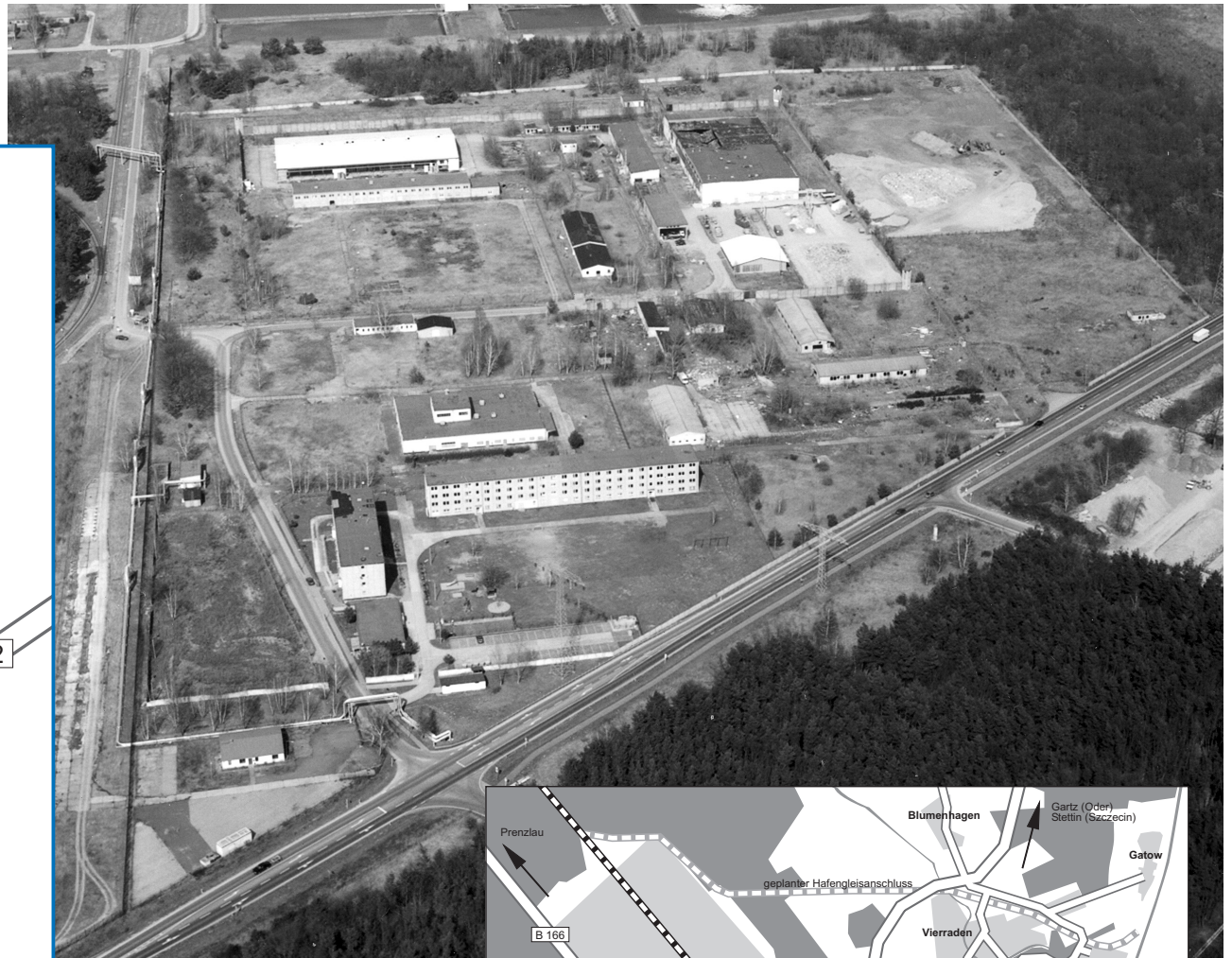
E-Mail:
wirtschaftsfoerderung.stadt@schwedt.de



Industriegebiet Breite Allee

Industriegebiet Breite Allee

Stand: 1. März 2012



Auf dem Industriegebiet „Breite Allee“ befinden sich bereits:

- 1** A & E G. Dittrich GmbH (Abriss- und Entsorgungsunternehmen)
- 2** Stadt Schwedt/Oder
- 3** Bundesfinanzverwaltung
- 4** 3S Gesellschaft für Abriss und Recycling mbH

